

cz. 1

**Pracownia Projektowa**  
**"I N G R A F"**  
**Anna Pawlicka-Zabojszcz**  
**ul. Łokietka 5/1**  
**85-200 Bydgoszcz**  
**tel. 0-52 322-67-27**

**INWESTOR:           Kujawsko -Pomorskie Centrum Kultury w Bydgoszczy**  
**Pl. Kościeleckich 6**  
**85-033 Bydgoszcz**

**OBIEKT:             Kujawsko -Pomorskie Centrum Kultury**  
**w Bydgoszczy przy Pl. Kościeleckich 6**  
**działka nr ewid. 76, obręb 108**

**TEMAT :   Rozbudowa budynku Wojewódzkiego Ośrodka Kultury i Sztuki**  
**"Stara Ochronka" w Bydgoszczy o salę wystawienniczą wraz z**  
**projektem zagospodarowania terenu i infrastrukturą w ramach**  
**zadania „Adaptacja budynku”**

**RODZAJ OPRACOWANIA   PROJEKT ZAGOSPODAROWANIA TERENU:**  
**OGRODZENIE**  
**MAŁA ARCHITEKTURA**

**ETAP:                    PROJEKT WYKONAWCZY**

**BRANŻA :                ARCHITEKTURA**

**PROJEKTANT : mgr inż. arch. Anna Pawlicka-Zabojszcz**

**Uprawnienia do projektowania bez ograniczeń w specjalności architektonicznej**  
**Nr ewid. GPKZ-I-7342-43/95**

**Bydgoszcz, 30 lipiec 2015**

**NIP 953-100-58-22**

**REGON 090116497**

**e-mail: [ingraf@neo.pl](mailto:ingraf@neo.pl)**

**adres do korespondencji: "Ingraf" Anna Pawlicka-Zabojszcz**

**ul. Grunwaldzka 30 .85-204 Bydgoszcz 4 Skr. poczt. 55**



ZARZĄD DRÓG MIEJSKICH  
I KOMUNIKACJI PUBLICZNEJ W BYDGOSZCZY

Bydgoszcz, dnia 23.03.2015 r.

UI-4004/62a/13  
Nr wpływu – 3441

Wojewódzki Ośrodek Kultury  
i Sztuki „Stara Ochronka”  
w Bydgoszczy  
ul. Plac Kościeleckich 6  
85-033 BYDGOSZCZ  
Pełnomocnik:  
Pracownia Projektowa INGRAF  
Pani Anna Pawlicka-Zabojszcz  
ul. Łokietka 5/1  
85-200 BYDGOSZCZ

**Dotyczy: wniosku z dnia 18.02.2015 r., uzupełnionego dnia 17.03.2015 w sprawie przebudowy istniejącego ogrodzenia na dz. nr ew. 75 i 76 w obr. 108 przy ul. Plac Kościeleckich 6 w Bydgoszczy.**

Zarząd Dróg Miejskich i Komunikacji Publicznej w Bydgoszczy uzgadnia lokalizację ogrodzenia na działce o nr ew. 75 i 76 w obr. 108, od strony pasa drogowego ul. Plac Kościeleckich (dz. nr ew. 90 obr. 108) – zgodnie z załącznikiem graficznym. W przypadku, gdy technologia związana z wykonaniem ogrodzenia będzie wymagała zajęcia pasa drogowego należy przed przystąpieniem do prowadzenia robót w pasie drogowym wystąpić do zarządcy drogi o wydanie decyzji na prowadzenie robót w pasie drogowym zgodnie z art. 40 ustawy z dnia 21 marca 1985 o drogach publicznych (Dz. U. z 2013 r. poz. 260).

Jednocześnie informujemy, że przed wykonaniem ogrodzenia należy dokonać zgłoszenia budowy / wykonania robót budowlanych w Wydziale Administracji Budowlanej Urzędu Miasta Bydgoszczy.

Jakiegokolwiek odstępstwa od niniejszego pisma wymagają ponownego uzgodnienia z ZDMiKP w Bydgoszczy.

Załączniki;

1. Załącznik graficzny - schemat lokalizacji ogrodzenia.

Otrzymują:  
1. Adresat  
2. a/a

Kontakt:  
Marcin Napierała  
(052) 582 27 71

Przewodniczący Zarządu  
Urzedownia Infrastruktury

*Janusz Trufala*



System Zarządzania  
Jakością zgodny  
z normą ISO  
9001:2008

85-844 Bydgoszcz, ul. Toruńska 174a, tel. (52) 582 27 23 • fax (52) 582 27 77  
e-mail: zarzad@zdmikp.bydgoszcz.pl, www.zdmikp.bydgoszcz.pl  
NIP : 554-10-06-413 REGON: 090476971

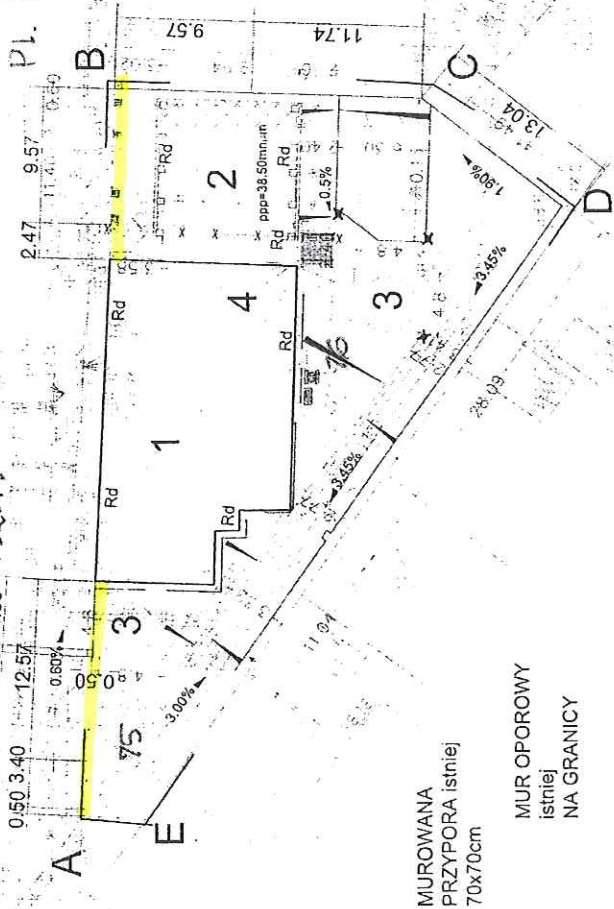
BRAMA ISTNIEJĄCA  
DO WYMIARU

OGRODZENIE W  
GRANICACH  
NA WŁASNOŚCI DZ. 76  
0.50; 4.80 + DZ. 75

DEMONTAŻ  
OGRODZENIA

ISTN. COKÓŁ OGRODZ.  
SZER. 50cm CZĘŚCIOWO  
ROZEBRANY

Pl. Koscielceckich



MUROWANA  
PRZYPIORA (istniej)  
70x70cm

MUR OPOROWY  
istniej  
NA GRANICY

"przeniesione istn."  
OGRODZENIE  
Z COKOŁEM  
NA GRANICY

PROJ. OGRODZENIE  
BEZ COKOŁU

"NOWE"  
OGRODZENIE  
Z COKOŁEM  
NA GRANICY

"NOWE"  
OGRODZENIE  
Z COKOŁEM

# Mapa do cel243w projektowych

skala 1 : 500

## Bydgoszcz, ul. Plac Kościeleckich

ark. mapy 321\_111, jedn. ew: 046101\_1, m. Bydgoszcz  
obr. 108, 148 PUWG 2000 s. 6  
dz. 76

ukł. wys. Amsterdam Dz. E.R.G. 2372/2013

Nie wykonano ustalenia obciążeń służebnościami gruntów  
Bydgoszcz, dnia 18.07.2013r.

Nie wyklucza się istnienia w terenie również  
urządzeń podziemnych ułożonych a nie  
zgłoszonych do inwentaryzacji geodezyjnej.

*Mapa*

2372/2013

0:00

znak  
z dnia: 23.03.2015

# OGRODZENIE 1:500

INWESTOR

Wojewódzki Ośrodek Kultury i Sztuki  
"Stara Ochronka"

1

2

3

4

A—E

*Zakres ogr. do negocjowania*

PRACOWNIA PROJEKTOWA "INGRAF"

Anna Pawlička Zabojszcz

UL. ŁOKIETKA 5/1 85-200 BYDGOSZCZ tel. 52 3226727

PODPIS

IMIĘ I NAZWISKO:  
NR UPRAWNIENI:

mgr inż. arch. ANNA PAWLIČKA-ZABOJSZCZ

Nr ewid.

GPKZ-17342-43/95

PROJEKTANT.

OBIEKT Rozbudowa budynku WOKIS w  
Bydgoszczy

o salę wystawienniczą oraz  
wykonanie przebudowy budynku  
i zmiany sposobu użytkowania  
części poddasza na cele biurowe  
wraz z wykonaniem drenażu,  
przebudową wewnętrznych instalacji  
wod-kan,

mgr inż. arch. ZOFIA WERNEROWSKA-  
FRACKIEWICZ

SPRAWDZAJĄCY:  
Nr ewid. UAN-KZ-7210/144/88

OPRACOWANIE: mgr inż. WERONIKA WOJCIĘSZAK

c.o., wentylacji i elektrycznej  
działka nr 76 obręb 108

08.2013

Data

OGRODZENIE

Skala 1 : 500

Nr rysunku

**OPIS DO PROJEKTU OGRODZENIA i  
MAŁEJ ARCHITEKTURY NA TERENIE KPCK**

na działce nr 76 i części działki 75 obręb 108 w Bydgoszczy przy Pl. Kościeleckich 6

**1. PODSTAWA OPRACOWANIA**

- 1.1 Koncepcja uzgodniona z Inwestorem
- 1.2 Wytyczne i informacje ZDMiKP w sprawie miejscowego planu zagospodarowania
- 1.3 Wizja lokalna.
- 1.4 Mapa syt-wys. dla celów projektowych. 1:500

**2 PRZEDMIOT I ZAKRES OPRACOWANIA**

Przedmiotem opracowania jest projekt ogrodzenia terenu działki WOKIS w granicach własności: działki 76 oraz części dzierzawionej: działki nr 75

Lp	Odcinek na Planie PZT	Zakres opracowania
2.1	A-A'	Budowa nowego ogrodzenia na cokole murowanym z cegły klinkierowej na wzór ogrodzenia historycznego, z użyciem oryginalnych elementów metalowych (prześla ogrodzenia) Brama szer. 3,0 m i furka 1,4 m metalowa na wzór ogrodzenia historycznego
2.2	B-B'	Rekonstrukcja (odbudowa) wybranych elementów istniejącego wcześniej ogrodzenia: tj. dwóch słupów murowanych i części cokołu murowanego. Montaż furki szer. 1,37 m pomiędzy słupami i 3 siedzisk na cokole.
2.3	B-C'	Montaż ławek z betonu architektonicznego naprzeciwko ściany szczytowej projektowanej sali. Montaż furki metalowej szer. 0,7 wys. 1,2 m
2.4	C'-C-D	Budowa ażurowego ogrodzenia wys. 1,2 m na słupkach metalowych bez cokołu. Montaż bramy wjazdowej szer. 3,5 m
2.5	D-D'	Naprawa tynku i malowanie na ścianach oporowych od strony sąsiednich działek (nr 78/1 i 78/2) Montaż rusztu (pod pnącza) o konstrukcji stalowej z wypełnieniem listewkami drewnianymi
2.6	D'-E	Istniejące ogrodzenie z cegieł – bez zmian
2.7	E-A i 1-2	Budowa ogrodzenia z gotowych paneli drewnianych na słupkach stalowych (na wzór istniejących)
2.8	F-G	Budowa osłony agregatów wentylacyjnych w systemie RENSON
2.9	H-I	Remont schodków terenowych do piwnicy

### 3 ISTNIEJĄCY STAN ZAGOSPODAROWANIA TERENU

#### + ROZBIÓRKI I DEMONTAŻ

Teren, na którym znajduje się budynek WOKIS jest częściowo ogrodzony. Ogrodzenie po stronie zachodniej budynku jest w złym stanie technicznym.

Zapisy miejscowego Planu zagospodarowania przestrzennego dla tego terenu przewidują daleko idące zmiany w układzie drogowym, przewidziane są prace związane z przebudową ulicy Przy Zamczysku w kierunku ul. Wały Jagiellońskie. Jednakże z uwagi na konieczność zapewnienia wjazdu na działkę nr 76 istniejącym zjazdem z działki 75 na ulicę Pl. Kościeleckich, projekt ogrodzenia uwzględnia elementy ogrodzenia usytuowane na działce 75 i wychodzi poza obszar własności WOKIS tj. teren działki nr ewid. 76 obręb 108.

Lp	Odcinek na Planie PZT	Stan istniejący	Rozbiórki/Demontaż
3.1	A-A'	Ogrodzenie metalowe z siatki w kątownikach na cokole murowanym z cegły z czapką betonową. Brama wjazdowa szer. 4,3 m  Stan ogrodzenia zły	Rozbiórka całości ogrodzenia dł. 9,50 m wys. 1,5 m oraz bramy szer.4,3 m  cokół szer. 50 cm wys. 38 cm
3.2	B-B'	Pozostały resztki murowanego cokołu dł. 6,0 mb szer. 38cm.  Ogrodzenie istniejące (części murowane) uległo zniszczeniu w czasie nawałnicy w 2014r.  Części metalowe zostały zdemontowane przed rozpoczęciem budowy	Rozbiórka resztek istniejącego cokołu murowanego dł. 6,0 mb szer. 38cm.
3.3	B-C'	Cokół betonowy dł. 34,45 m na odcinku B-D	Zdemontować całość ogrodzenia i cokołu szer 50 cm, wys 50 cm ponad teren na głębokość min. 50 cm poniżej terenu
3.4	C'-C-D	część metalowego ogrodzenia biska na długości ok. 20m, wys ok. 3,0m	
3.5	D-D'	Istniejąca ściana oporowa rozgraniczająca dwa obszary o różnej wysokości terenu, stanowiąca częściowo ścianę tylną budynków gospodarczych na sąsiednich ścianach.  Stan tynku w większości zły	Skucie tynku z 80% z powierzchni muru: 28,82m <sup>2</sup> +24,13m <sup>2</sup> +13,85m <sup>2</sup> +9,24m <sup>2</sup> +2x3,9m <sup>2</sup> (przypory)
3.6	D'-E	Mur ceglany wys. ok 1,8m stan b.dobry	Brak rozbiórek
3.7	E-A	Panele ogrodzeniowe z drewna na słupkach stalowych panelowe dł. 4 x2=8m	Demontaż 4 paneli
3.8	F-G	Istniejące agregaty na fundamencie betonowym.	Brak rozbiórek
3.9	H-I	Schody terenowe ze spocznikiem do piwnicy o wym 3,6x1,4m, głębokość ok. 1,8 m	Skucie zaprawy cementowej na całej powierzchni



Lp	Odcinek PZT	fundament	cokół	prześła	brama/furtka	mała architektura
4.3	B-C'	Betonowy B20 wys.70cm, szer 40cm izolacja obustronna Abizol R+P	Cokół zastępują gotowe elementy z betonu architektonicznego o wymiarach 40x40x300cm (4 szt)	Nie występuje	Mała furtka szer. 70cm wys. 120cm -metalowa jak w C'-D	Cokół jest zarazem ławką, na której zostaną umieszczone 3 szt siedziska drewniane 150x44cm analogicznie jak w B-B'
4.4	C'-C-D	Stopy betonowe B15 25x25x70, izolacja obustronna Abizol R+P	Nie występuje	Spawane słupy o przekroju prostokątnym o wymiarach 6 x 4 cm Panele o szerokości 250 cm i wysokości ok 120 cm. . Wymiary oczek 200 x 50 mm oraz 100 x 50 mm w miejscu profilowania. Grube druty o średnicy 5 mm Panele wykonane są z ocynkowanych drutów (min. 40g/m2), a następnie powlekane PVC metodą fluidyzacyjną. Kolor RAL grafitowy.	Projektuje się bramę rozwieraną dwuskrzydłową systemową o szer 350 cm w świetle, o konstr. stalowej (rama z profili 60 x 60 mm) z wypełnieniem stalowym analogicznie jak całość ogrodzenia. Brama zamykana na zamek.	Nie występuje
4.5	D-D'	Stopy betonowe B15 25x25x70, izolacja obustronna Abizol R+P	<b>REMONT ŚCIANY OPOROWEJ:</b> o powierzchni : 28,82m2+24,13m2+13,85m2+9,24m2+2x3,9m dla 80% nowy tynk mineralny (ew. silikonowy, silikatowy) wykonać w układzie dwuwarstwowym, nast. całość ścian zagruntować i pomalować x2 farbą elewacyjną silikonową w kol. jasno-szarym	Prześła 7 szt. dostosowane do podtrzymywania roślin pnących: słupki stalowe 6x6cm i rama 6x4 cm stalowe w kolorze jasno-szarym, wypełnienie paneli: listewki drewniane 2,5x2,5cm w odstępach co 5 cm poziomo, drewno zaimpregnowane na odcień jasny rozbielony. Wymiary paneli: szer ok.220cm, wys 200cm, wymiary dostosować do odstępów między przyporami muru.	Nie występuje	Nie występuje
4.6	D'-E	Bez zmian	Bez zmian	Bez zmian	Nie występuje	Nie występuje

Lp	Odcinek PZT	fundament	cokół	przęsła	brama/furtka	mała architektura	
4.7	E-A 1-2	Stopy betonowe B15 25x25x70, izolacja obustronna Abizol R+P	Nie występuje	Panele ogrodzeniowe z desek drewnianych na słupkach stalowych 6x6cm panelowe Wymiary paneli: szer ok.230cm, wys 200cm, Ilość 3+4 szt.	Nie występuje	Nie występuje	
4.8	F-G	Stopy betonowe B15 25x25x70, izolacja obustronna Abizol R+P	Nie występuje	Przęsła 2 szt. dostosowane do przystosy agregatów słupki stalowe 6x6cm i rama 6x4 cm stalowe w kolorze jasno-szarym, wypełnienie paneli: listewki drewniane 2,5x2,5cm w odstępach co 5 cm poziomo, drewno zaimpregnowane na odcień jasny rozbielony. Wymiary paneli: szer ok.220cm, wys 200cm, wymiary ostatecznie dostosować do gabarytów agregatów	Nie występuje	Nie występuje	
4.9	H-I	<p><b>RENOWACJA SCHODÓW TERENOWYCH DO PIWNICY:</b></p> <p><b>REMONT DNA (spocznika)</b>  należy wykonać izolację poziomą spocznika, pamiętając o ułożeniu jej ze spadkiem w kierunku planowanego odprowadzenia wody. Najniższe miejsce powinno wypaść w miejscu otworu, przez który woda będzie wypływała na zewnątrz. Dla ułatwienia spływu wód należy włożyć rurkę PCV o średnicy 7cm i długości ok. 30-50 cm. Uszczelnić przejście rurki przez ściankę studzienki zaprawą, a ponadto wykonać zaokrąglenia lub sfazowania miejsc łączenia ścianek i dna . Na istniejący podkład cementowy ( po skuciu luźnych warstw) z wyprofilowanym spadkiem należy ułożyć elastyczną zaprawę uszczelniającą np. <b>HYDRO 2K</b>- minimum dwie warstwy o łącznej grubości 2,5mm( lub inny system hydroizolacji mineralnej) Na tak przygotowane podłoże przykleić <b>plytki klinkierowe na zaprawie klejącej mrozoodpornej klasy C2</b>.  Należy zwrócić uwagę, aby powierzchnia spocznika wykonana płytkami klinkierowymi była kilka centymetrów niższa od poziomu progu drzwi piwnicznych.</p> <p><b>REMONT SCHODKÓW TERENOWYCH</b>  na stopniach po skuciu luźnej zaprawy cement. przykleić płytki klinkierowe ryflowane na zaprawie klejącej mrozoodpornej.</p>					<p>Balustrada metalowa z rury stalowej sr.5 cm malowanej proszkowo w kolorze szarym dł.5m, wys 1,1m zamontować wokół murka okalającego schody</p>

Opracowała: mgr inż arch. Anna Pawlicka Zabojszcz